

# AFM FOREST



Productos

esp

AFM-Forest Ltd es una empresa finlandesa fabricante de equipos procesadores de alta calidad. Diseña y construye cabezales procesadores, apeadores y recolectores de biomasa para las operaciones forestales profesionales. Los años de experiencia en el mercado de la maquinaria forestal, combinados con la elevada competencia del personal de la empresa, aseguran su buena reputación dentro del mercado de la maquinaria forestal. Los productos AFM han sido desarrollados con la cooperación de empresas forestales. Los equipos AFM trabajan en todo el mundo sobre una amplia variedad de máquinas base desde excavadoras a máquinas propiamente forestales de ruedas o de cadenas.

**AFMFOREST**

## INDEX

AFM 35.....	4
AFM 45.....	6
AFM 55.....	8
AFM 60.....	10
AFM 60 Euca.....	12
AFM 65.....	14
AFM 75.....	16
AFM 85.....	18
AFM 220.....	20
AFM 220FH.....	22
AFM 75FH.....	24
Notas.....	26



# AFM 35 White Line



690 kg



Ø 5-30 cm



60-67 cm



8-14 t



8-16 t

# AFMFOREST



### AFM 35

Apertura cuchillas superiores, max.	480 mm
Apertura rodillos, max.	470 mm
Apertura cuchillas inferiores, max.	580 mm
Ancho, max.	1210 mm
Largo, max.	1165 mm
Diámetro de tala, max.	500 mm
Cuchillas de desrame	5 Pieza
Unidad de alimentación	2 motores - 2 rodillos
Velocidad de alimentación	0-5,5 m/s
Potencia de alimentación	18 kN
Potencia del motor requerida, min.	60 kW
Caudal requerido, min.	120-200 l/min

# AFM 45 White Line



965 kg



Ø 5-35 cm



67-75 cm



12-14 t



8-18 t

**AFM**FOREST



### AFM 45

Apertura cuchillas superiores, max.	495 mm
Apertura rodillos, max.	550 mm
Apertura cuchillas inferiores, max.	610 mm
Ancho, max.	1360 mm
Largo, max.	1410 mm
Diámetro de tala, max.	650 mm
Cuchillas de desrame	6 pieza
Unidad de alimentación	4 motores- 3 rodillos
Velocidad de alimentación	0-5,5 m/s
Potencia de alimentación	18-22 kW
Potencia del motor requerida, min.	60 kW
Caudal requerido, min.	200 l/min

# AFM 55 White Line



1090 kg



Ø 20-45 cm



75-82 cm



12-18 t



12-18 t



**AFM 55**

Apertura cuchillas superiores, max.	670 mm
Apertura rodillos, max.	720 mm
Apertura cuchillas inferiores, max.	790 mm
Ancho, max.	1330 mm
Largo, max.	1380 mm
Diámetro de tala, max.	750 mm
Cuchillas de desrame	6 pieza
Unidad de alimentación	4 motores- 3 rodillos
Velocidad de alimentación	0-5,5 m/s
Potencia de alimentación	26 kW
Potencia del motor requerida, min.	80 kW
Caudal requerido, min.	250 l/min

# AFM 60



1350 kg



Ø 30-45 cm



75-82 cm



16-25 t



16-25 t



### AFM 60

Apertura cuchillas superiores, max.	650 mm
Apertura rodillos, max.	660 mm
Apertura cuchillas inferiores, max.	700 mm
Ancho, max.	1330 mm
Largo, max.	1380 mm
Diámetro de tala, max.	750 mm
Cuchillas de desrame	3-4 pieza
Unidad de alimentación	4 motores- 3 rodillos
Velocidad de alimentación	0-6 m/s
Potencia de alimentación	25 kN
Potencia del motor requerida, min.	80 kW
Caudal requerido, min.	250 l/min

# AFM 60 EUCA



1500 kg



Ø 15-35 cm



67-82 cm



16-25 t



16-25 t



### AFM 60 Euca

Apertura cuchillas superiores, max.	650 mm
Apertura rodillos, max.	660 mm
Apertura cuchillas inferiores, max.	790 mm
Ancho, max.	1330 mm
Largo, max.	1380 mm
Diámetro de tala, max.	700 mm
Cuchillas de desrame	3-4 pieza
Unidad de alimentación	4 motores- 3 rodillos
Velocidad de alimentación	0-6 m/s
Potencia de alimentación	25 kN
Potencia del motor requerida, min.	80 kW
Caudal requerido, min.	250 l/min

# AFM 65



1620 kg



Ø 30-50 cm



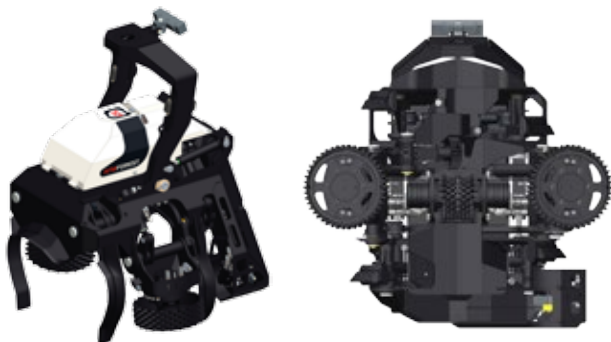
75-90 cm



20-25 t



20-25 t



### AFM 65

Apertura cuchillas superiores, max.	750 mm
Apertura rodillos, max.	775 mm
Apertura cuchillas inferiores, max.	850 mm
Ancho, max.	1785 mm
Largo, max.	1544 mm
Diámetro de tala, max.	860 mm
Cuchillas de desrame	2-4 pieza
Unidad de alimentación	4 motores- 4 rodillos
Velocidad de alimentación	0-5,5 m/s
Potencia de alimentación	35 kN
Potencia del motor requerida, min.	90 kW
Caudal requerido, min.	300 l/min

# AFM 75 White Line



1980 kg



Ø 40-60 cm



82-90 cm



20-30 t



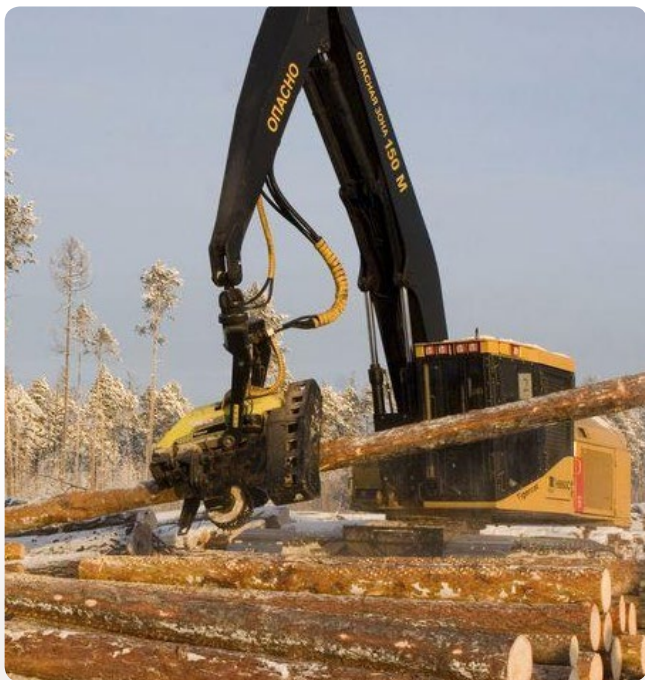
20-30 t



### AFM 75

Apertura cuchillas superiores, max.	750 mm
Apertura rodillos, max.	850 mm
Apertura cuchillas inferiores, max.	950 mm
Ancho, max.	1650 mm
Largo, max.	1650 mm
Diámetro de tala, max.	940 mm
Cuchillas de desrame	5 pieza
Unidad de alimentación	4 motores- 3 rodillos
Velocidad de alimentación	0-5 m/s
Potencia de alimentación	37 kW
Potencia del motor requerida, min.	110 kW
Caudal requerido, min.	300 l/min

# AFM 85 White Line



3200 kg



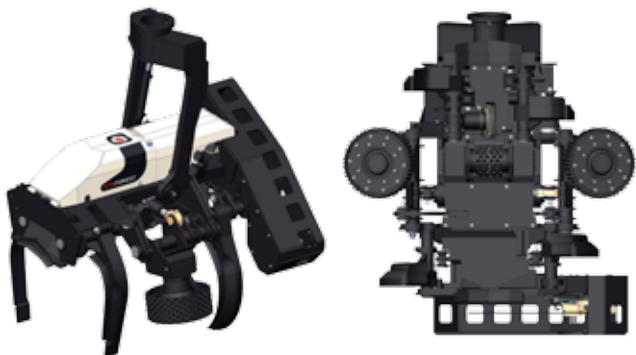
Ø 40-70 cm



112 cm



30-40 t



### AFM 85

Apertura cuchillas superiores, max.	1180 mm
Apertura rodillos, max.	1030 mm
Apertura cuchillas inferiores, max.	1350 mm
Ancho, max.	2060 mm
Largo, max.	2305 mm
Diámetro de tala, max.	1000 mm
Cuchillas de desrame	3-5 pieza
Unidad de alimentación	4 motores- 3 rodillos
Velocidad de alimentación	0-5 m/s
Potencia de alimentación	50 kN
Potencia del motor requerida, min.	110 kW
Caudal requerido, min.	450 l/min

# AFM 220 White Line



590 kg



Ø 3-18 cm



5-12 t



8-16 t

**AFM**FOREST



### AFM 220

Ancho, max.	1150 mm
Largo, max.	1160 mm
Diámetro de tala, max.	280 mm
Apertura de la pinza	950 mm
Tamaño de garra	0,15 m <sup>2</sup>
Potencia del motor requerida, min.	50-80 kW
Caudal requerido, min.	160-200 l/min

# AFM 220FH White Line



720 kg



Ø 5-30 cm



60-76 cm



12-15 t



12-15 t



### AFM 220FH

Ancho, max.	1150 mm
Largo, max.	1160 mm
Diámetro de tala, max.	580 mm
Apertura de la pinza	950 mm
Tamaño de garra	0,15 m <sup>2</sup>
Potencia del motor requerida, min.	60-80 kW
Caudal requerido, min.	160-200 l/min

# AFM 75FH



1400 kg



Ø 40-60 cm



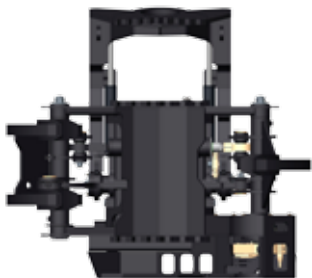
90 cm



20-30 t



20-30 t



### AFM 75FH

Ancho, max.	1400 mm
Largo, max.	980 mm
Diámetro de tala, max.	900 mm
Apertura de la pinza	980 mm
Tamaño de garra	0,42 m <sup>2</sup>
Potencia del motor requerida, min.	80 kW
Caudal requerido, min.	220 l/min



A large rectangular area with horizontal lines for writing, overlaid on a faint background image of a person in a white protective suit and helmet, possibly a firefighter or researcher, holding a device. The word "FOREST" is visible on the suit.





**AFMFOREST**

HAKKUTIE 3  
40320 JYVÄSKYLÄ  
FINLAND

Tel. +358 20 765 9050  
sales@afm-forest.fi  
www.afm-forest.fi